

## GRUPPO FECS / FECS GROUP

Dal rottame al design in un'unica realtà industriale.

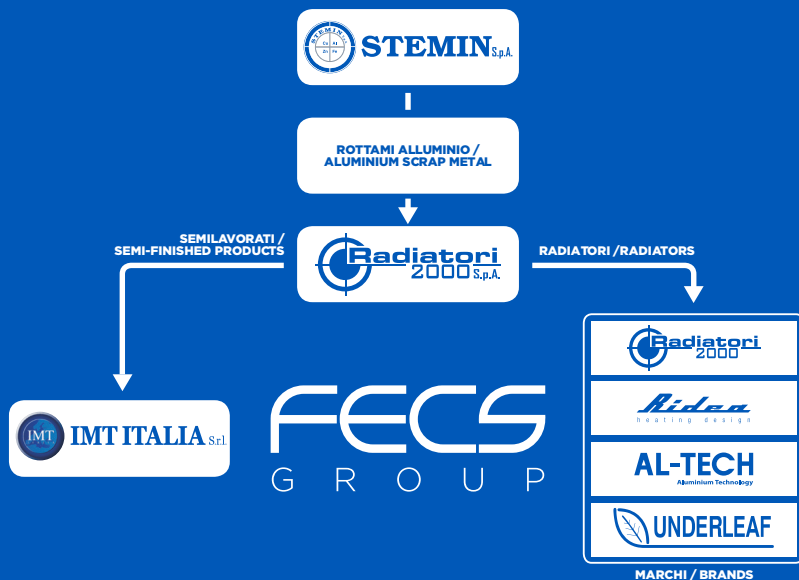
Il Gruppo FECS, unico nel suo genere ad essersi specializzato nella materia prima alluminio, rappresenta un sistema industriale verticalizzato e completo capace di seguire internamente l'intera filiera produttiva e la completa tracciabilità di questo metallo: dal recupero della materia prima alla produzione e commercializzazione di semilavorati fino alla realizzazione di prodotti finiti (radiatori) pronti per essere installati.

Passione, competenza, innovazione e sostenibilità i pilastri del Gruppo FECS che recupera ogni anno circa 150.000 tonnellate di alluminio di scarto e, riciclandolo, lo reimmette sul mercato. In questo modo: I rifiuti metallici non sono più visti come un costo ma come un'incredibile risorsa.

*From scrap to design in a single industrial reality.*

*The FECS Group, unique in its kind is specialized in aluminium treatments and represents a verticalized industrial system able to internally follow the entire production chain and the complete traceability of this metal: from raw material recovery to production and sales of semi-finished products up to the manufacturing of finished products (radiators) ready to be installed.*

*Passion, expertise, innovation and sustainability are the pillar of the FECS Group that recovers approximately 150,000 tons of aluminium scraps every year and, recycling it, puts it back on market. Metal wastes are no longer seen as a cost but as an incredible valuable resource.*



**IMT Italia S.p.A.**

**Sede operativa**  
**Sede**  
**produttiva Tel.**

**Head office**  
**Production**  
**site Phone**

Via Kennedy, 4/a - 24040 Ciserano (BG)  
Via Francesca, 2/4 - 24040 Pontirolo Nuovo (BG)+39 035 4820699

[www.imtitalia.it](http://www.imtitalia.it) - [info@imtitalia.it](mailto:info@imtitalia.it)



**IMT ITALIA** S.p.A.

**FECS**  
GROUP



Mission



**UN PARTNER AFFIDABILE E FLESSIBILE, CAPACE DI CONTENERE LE PROBLEMATICHE DI MERCATO IN CONTINUA EVOLUZIONE.**

Grazie all'utilizzo di avanzate tecniche di recupero e produzione completamente gestite internamente al Gruppo e operando in un'ottica di perfetta economia circolare con l'obiettivo di ridurre l'impatto ambientale della nostra industria sul pianeta, IMT ITALIA S.p.A. è in grado di garantire prodotti dall'elevata personalizzazione, tempi di consegna competitivi grazie ad un servizio di approvvigionamento e stoccaggio costante ed un'alta affidabilità della fornitura per un'offerta orientata alla completa soddisfazione delle specifiche necessità dei propri clienti.

**A RELIABLE AND FLEXIBLE PARTNER, ABLE TO CONTAIN THE PROBLEMS OF A MARKET IN CONTINUOUS EVOLUTION.**

*Thanks to the use of internally fully managed advanced recovery and production techniques and operating in a perfect circular economy perspective with the aim of reducing the environmental impact of our industry on the planet, IMT ITALIA S.p.A is able to guarantee products with high customization and competitive delivery times thanks to a constant supply and storage service and a high supply reliability for an offer oriented to the fully satisfaction of the specific customers' needs.*

IMT ITALIA SPA nata nel 2002, fa parte del gruppo industriale verticalizzato FECS, leader europeo nel trattamento e valorizzazione dei materiali ferrosi e non, inserendosi nella filiera del recupero grazie all'attività di produzione e commercializzazione delle leghe di alluminio in pani diventando il punto di riferimento nazionale ed internazionale per la fornitura di lingotti in alluminio.

*IMT ITALIA SPA, founded in 2002, is part of a verticalized industrial group, European leader in treatment and vaporization of ferrous and non-ferrous materials. IMT fits into the whole chain because of the production and commercialization of Aluminium alloys. What the time it has become a national and international reference point for the supply of secondary aluminium ingots.*



Attività

Business activity

**Research of raw materials**

*IMT ITALIA researches on the international market raw materials based on customers' needs exploiting its own commercial knowledge and technique and thanks to high level professionals always updated on latest market trends.*

**Production of aluminium alloys**

*The company has been dedicating since the foundation to the manufacturing and treatment of aluminium alloys in order to fit them into the most different industries according to specific purpose of usage and always to ensure optimum performance standards.*

*The process starts with scrap that, previously retrained through innovative technologies, is sent to the aluminium refinery, where the production of alloys is processed through the use of specific furnaces.*

*Subsequent to scrap fusion, the liquid metal is disposed in a waiting furnace which, thanks to a process of purification and the possible addition of alloying elements, will produce the desired alloy.*

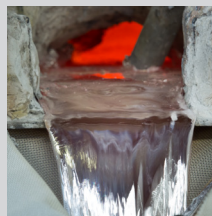
**Trade of semi-finished aluminum products**

*Ove years, IMT has become a benchmark in the supply of non-ferrous semi-finished products thanks to a unique offer style based on the creation of a real one-to-one partnership between the company and the customer.*

**Quality and Certifications**

*High quality standards are guaranteed by strict controls on each ingot through a series of quality certifications such as ISO 9001, ISO 14001; OHSAS 18001, ISO TS 16949: 2009, traceability certifications with the IMDS (international material data System) and compliance to criteria such as ROHS, REACH and Conflict minerals.*

*Semi-finished produced with the FECS brand are registered at LME London, NY NASAAC and the Shanghai Stock Exchange.*



**Ricerca delle materie prime**

IMT ITALIA ricerca sul mercato internazionale materie prime confacenti alle richieste del cliente, basandosi sulla propria conoscenza commerciale e tecnica ed avvalendosi di figure professionali sempre aggiornate sugli andamenti dei mercati.

**Produzione di leghe in alluminio**

L'azienda si dedica ormai da molti anni alla produzione e lavorazione delle leghe di alluminio per adattarle ai più svariati ambiti in base alla destinazione di utilizzo e garantire prestazioni sempre ottimali. Tutto il processo ha inizio dal rottame che, già rivalorizzato in precedenza attraverso tecnologie innovative, viene inviato alla raffineria dove avviene la produzione delle leghe da fonderia mediante l'utilizzo di forni specifici. Successivamente alla fusione del rottame, il metallo liquido viene disposto in un forno di attesa che, grazie ad un processo di purificazione della fusione e all'eventuale aggiunta di elementi alliganti, produrrà la lega desiderata.

**Commercializzazione di semilavorati in alluminio**

IMT è diventata, negli anni, un punto di riferimento stabile nella fornitura di semilavorati non ferrosi attraverso l'offerta di servizi con uno stile proprio ed unico basato sulla creazione di una vera e propria partnership tra azienda e cliente.

**Qualità e Certificazioni**

Elevati standard qualitativi sono garantiti sia da severi controlli su ogni lingotto sia attraverso una serie di certificazioni di qualità quali ISO 9001, ISO 14001; OHSAS 18001, ISO TS 16949:2009 di tracciabilità attraverso il sistema IMDS (international material data system) e di rispondenza ai criteri ROHS, REACH e Conflict minerals. I semilavorati prodotti a marchio FECS sono registrati all'LME di Londra, al NASAAC di NY e alla Borsa di Shanghai.